

CERÂMICA K2 LI

Para Dissilicato de Lítio!

Principais características:

- Redução dos custos para o laboratório
- Fácil manuseio
- Fluorescência natural e translucidez
- Alta estabilidade
- Estética natural

Indicações de uso:

- Facetas, podendo aplicar com a técnica em refratário
- Onlays
- Inlays
- Coroas completas
- Coroas parciais

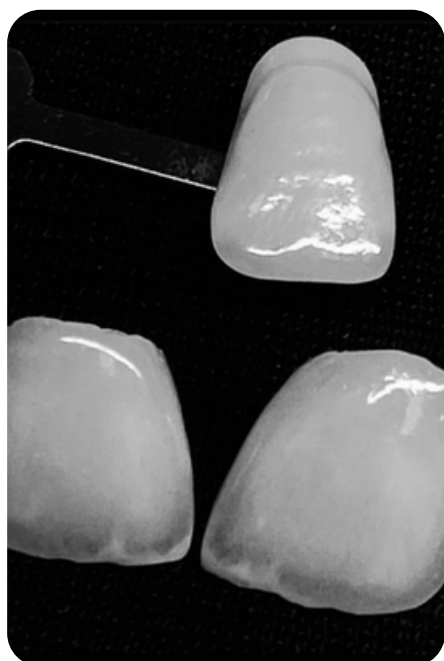


Foto: Helbert Mattos



Foto: Helbert Mattos



Cores e modelos em cada camada de aplicação:

Dentine Shades					
Dentine	D-A1	D-A2	D-A3	D-A3,5	D-A4
	D-B1	D-B2	D-B3	D-B4	
	D-C1	D-C2	D-C3	D-C4	
	D-D2	D-D3	D-D4		
Bleach Dentine	D-BL1	D-BL2	D-BL3		

Opaque Dentine Shades		
Opaque Dentine	OD-HO	OD-WH

Mamelon Shades			
Mamelon	MM-HO	MM-OR	MM-IV

Incisals Shades					
Incisals	E-57	E-58	E-59	E-60	E-BL
Intensive Incisals	EIO-BL	EIO-NT	EI-WH	EI-YE	

Clear Shades	
Clear	CL

Transparent Shades					
Transparent	TN	T-BL			
	TR-VL	T-OR	T-YE		

Gingiva Shades			
Gingiva	G-DR	G-SP	G-R

Parâmetros de queima

Parâmetro	Temperatura inicial	Tempo de secagem	Tempo de subida	Temperatura final	Patamar	Vácuo	Aspecto
DENTINA WASH	450°C/ 842 °F	2 min	40°C/min 104°F/min	755°C/1391°F	1 min	Sim	Ligeiramente brilhante
DENTINA 1	400°C/ 752°F	6 min		755°C/1391°F		Sim	Ligeiramente brilhante
DENTINA 2	400°C/ 752°F	4 min		750°C/1382°F		Sim	Ligeiramente brilhante
GLAZE COM ESMALTE	450°C/ 842 °F	2 min		740°C/1346°F		Não	Brilhante
BRILHO SEM ESMALTE	450°C/ 842 °F	2 min		755°C/1391°F		Não	Brilhante